

早期発見のためにも定期的に がん検診を受診しましょう！

札幌保健医療大学 保健医療学部 看護学科3年
小栗 志穂 小山菜那 権代琴美
札幌保健医療大学 地域連携委員 小野善昭

肺がん
40.7%

乳がん
36.9%

胃がん
42.0%

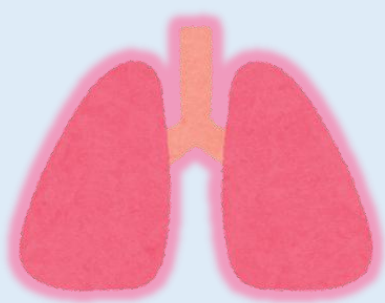
大腸がん
38.1%

北海道の検診受診率です
すべて半数以下！！

これらのがんは検診を受けることで早期に発見でき、治療を行うことで死亡率が低下することが証明されています

2022年国民生活基礎調査（厚労省）

厚生労働省は、がん検診の受診率を60%以上とすることを目標として、2023年度からの「第4期がん対策推進基本計画」を進めています



肺がん

↓肺がんの特徴↓

男性が70歳以降になるとがんになる人が増加します

10年生存率

ステージⅠ・・・64.8%
ステージⅣ・・・1.7%



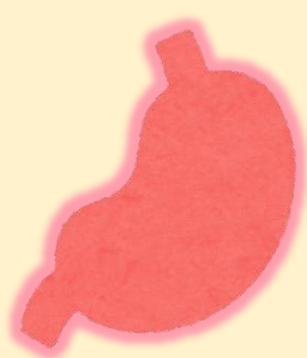
乳がん

↓乳がんの特徴↓

40歳以降の女性に多いです

10年生存率

ステージⅠ・・・97.6%
ステージⅣ・・・18.3%



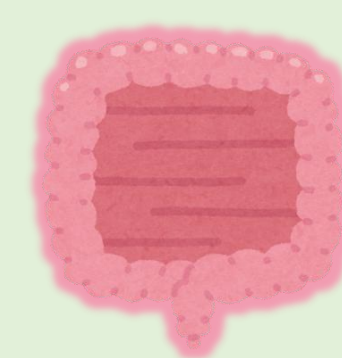
胃がん

↓胃がんの特徴↓

男性は40代～60代、女性は高齢になるほどがんになる人が増加します

10年生存率

ステージⅠ・・・90.7%
ステージⅣ・・・4.4%



大腸がん

↓大腸がんの特徴↓

男性は40代～60代、女性は高齢になるほどがんになる人が増加します

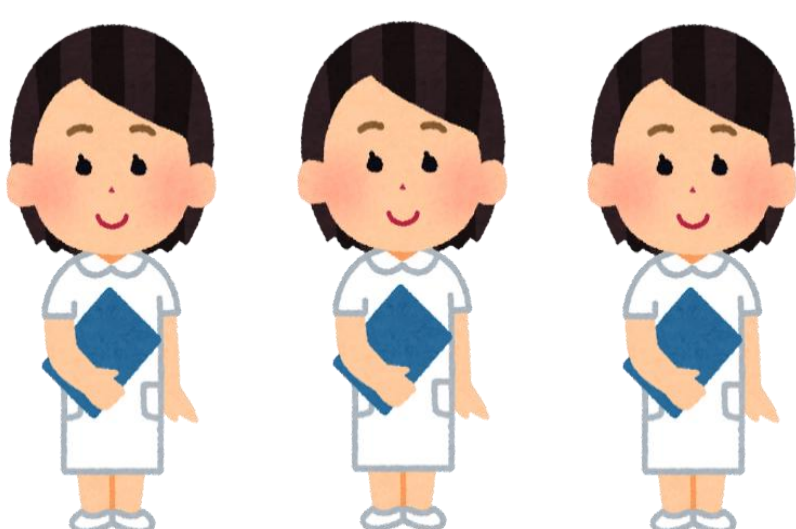
10年生存率

ステージⅠ・・・92.9%
ステージⅣ・・・12.7%



※10年生存率：がんと診断されてから10年たった後も生存している患者さんの割合を示すもの

それぞれのがんのステージごとの生存率を見てわかるように
早期発見が生存率を高めます！



〈参考〉

- ・第1回次期札幌市がん対策推進プラン策定部会.2札幌市がん対策推進プランの評価.
file:///C:/Users/tokot/Downloads/ganbukai1_siryu1-4.pdf
- ・札幌市保健福祉局ウェルネス推進部.札幌市がん検診のご案内.
<https://www.city.sapporo.jp/kenko/wellness/documents/gankenshin-goannnai.pdf>